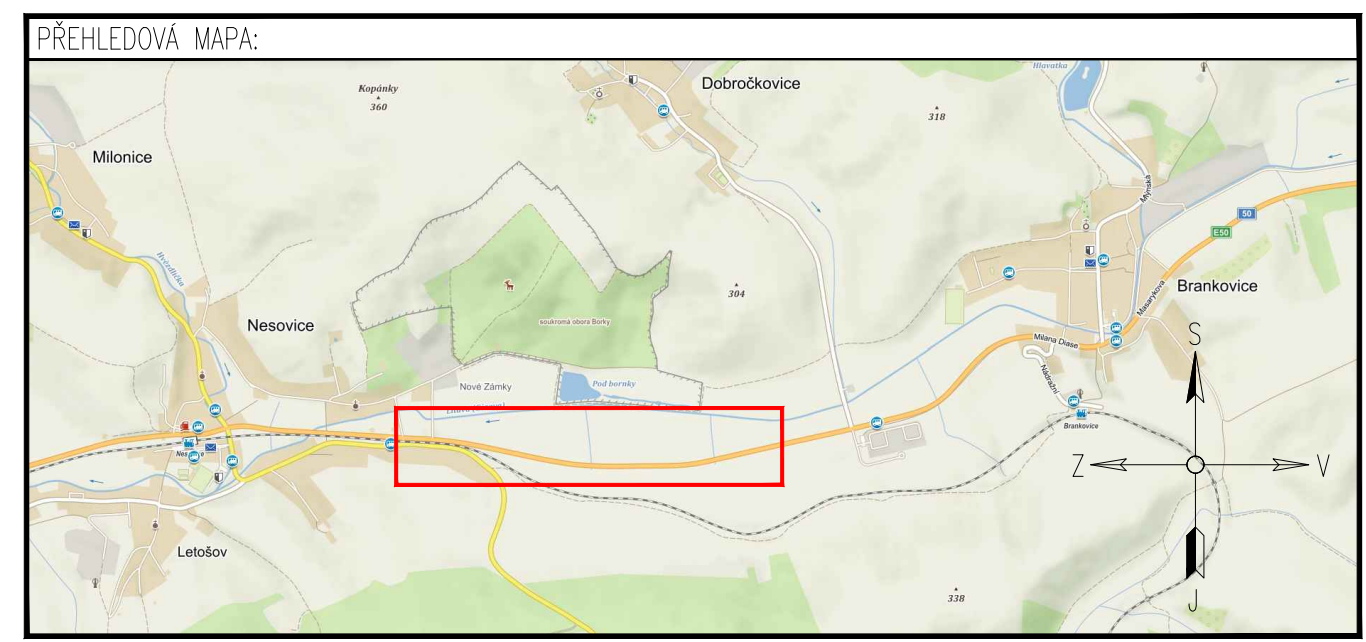


LEGENDA:

	A15 PŘECHODNÉ DOPRAVNÍ ZNAČENÍ JIŽ STANOVENÉ		PRACOVNÍ MÍSTO ČÁSTEČNÁ UZÁVÍRKA (SSZ)
	A15 PŘECHODNÉ DOPRAVNÍ ZNAČENÍ DOPLNĚNÍ		
	IP4 STÁVAJÍCÍ DOPRAVNÍ ZNAČENÍ		
	IP4 STÁVAJÍCÍ DOPRAVNÍ ZNAČENÍ DOČASNĚ ZRUŠENO DLE POPISU		

POZNÁMKA:

- Umístění přechodného dopravního značení dle TP č.66 (Zásady pro označování pracovních míst na pozemních komunikacích)
- Stávající dopravní značení v rozporu s přechodnou úpravou provozu bude zneplatněno škrtnutím nebo zakryto.
- Dopravní značení B28 umístěno 7 dní před zahájením stavby.



DOTČENÉ ORGÁNY STÁTNÍ SPRÁVY:	ÚČASTNÍCI ŘÍZENÍ:

ETAPA VI.

ZNAKOM s.r.o. – ZENGOVA 2694/4, 615 00 BRNO, TEL. 602 593 383, ZNAKOM@ZNAKOM.CZ, (PRACOVNÍŠTĚ: RYBNÍČEK 12, 602 00 BRNO)

Navrhl/vypracoval: David SKALICKÝ podpis: <i>Skalický</i>	Zodpovědný projektant: David SKALICKÝ podpis: <i>Skalický</i>	Ředitel: Radek SUCHOMEL podpis: <i>Radek</i>	Zhotovitel: ZNAKOM ZNAKOM s.r.o., ZENGOVA 2694/4, 615 00 BRNO
Technická kontrola: Petr OŠMERA podpis: <i>Ošmera</i>	Hlavní inženýr projektu: Petr OŠMERA podpis: <i>Ošmera</i>		

Kraj: JIHMORAVSKÝ	Čís. zakázky: 20Z00793
Okres: VYŠKOV	Čís. revize: 02
Objednatel: ŘEDITELSTVÍ SILNIC A DÁLNIC ČR	Datum: 05/2020
Akce: I/50 NESOVICE - BRANKOVICE - OPRAVA POVRCHU (EXTRAVILÁN)	Formát: 2xA4
Objekt: DOPRAVNĚ INŽENÝRSKÁ OPATŘENÍ	Měřítko: 1:1000
Příloha: SITUACE ETAPA VI. - DOPLNĚNÍ DZ IP10a	Stupeň: RDS
	Souprava: 1.6-VÝŘEZ